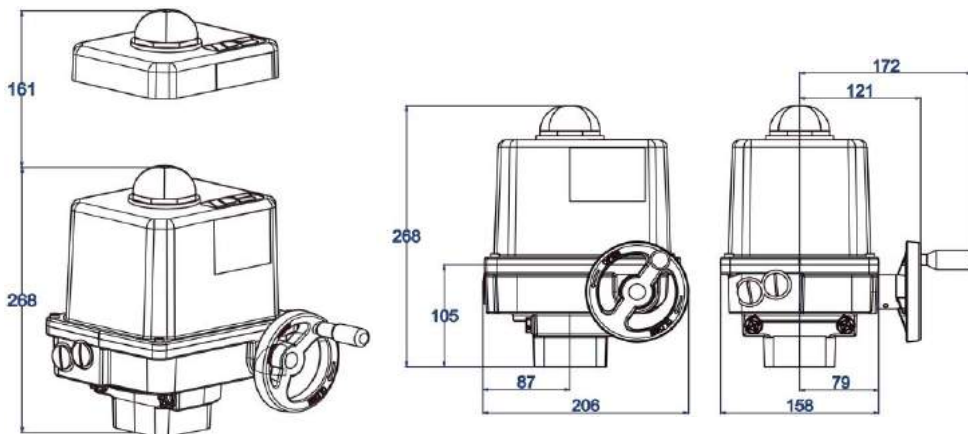


Elektryczny napęd wahadłowy 90°



Waga: ok. 6 kg bez osprzętu

PSQ-E

100 Nm / 150 Nm
maks. moment

23 s
Czas reakcji/90°

Kołnierz F05 / F07
wg ISO 5211

Obciążalność
Klasa C
wg EN 15714-2

Stopień ochrony IP67
wg EN 60529

Czas reakcji/90°	23 s [50 Hz] / 19 s [60 Hz]				32 s
Zasilanie [V]	230 VAC 1~	115 VAC 1~	24 VAC 1~	400 VAC 3~	24 VDC
Częstotliwość [Hz]	50 / 60	50 / 60	50 / 60	50 / 60	Dostępne tylko w wykonaniu PSQ-E130
Prądu znamionowy [A]	0,12	0,23	1,1	0,065) ⁴	
Prąd maks. [A]	0,14	0,28	1,3	0,075) ⁴	
Pobór mocy) ³ [W]	27	27	27	45	
Rodzaj pracy IEC 60034-1,8	S2 - 30 min, S3/S4 1200 c/h - 50% ED przy 25°C				
Dop. temp. otoczenia [°C]	-25°C do +70°C				
Kategoria przepięcia	II				
Zabezpieczenie silnika	Wyłącznik termiczny) ¹				

PSQ-E100
100 Nm

Czas reakcji/90°	23 s [50 Hz] / 19 s [60 Hz]				32 s
Zasilanie [V]	230 VAC 1~	115 VAC 1~	24 VAC 1~	400 VAC 3~	24 VDC
Częstotliwość [Hz]	50 / 60	50 / 60	50 / 60	50 / 60	Dostępne tylko w wykonaniu PSQ-E130
Prądu znamionowy [A]	0,17	0,3	1,5	0,08) ⁴	
Prąd maks. [A]	0,2	0,36	1,80	0,1) ⁴	
Pobór mocy) ³ [W]	39	39	39	55	
Rodzaj pracy IEC 60034-1,8	S2 - 30 min, S3/S4 1200 c/h - 50% ED przy 25°C				
Dop. temp. otoczenia [°C]	-25°C do +70°C				
Kategoria przepięcia	II				
Zabezpieczenie silnika	Wyłącznik termiczny) ¹				

PSQ-E150
150 Nm

Wyposażenie standardowe					
Dodatkowy wyłącznik krańcowy 2WE	2 potencjałowo wolne kontakty przełączające Obciążalność: 1 A indukcyjnie, 3 A czynne; maks. napięcie zasilania: 250 VAC				
Przłącze sprzęgła	22 mm, 8-kątne, rysunek patrz strona druga				
Osprzęt / Opcje	230 VAC 1~	115 VAC 1~	24 VAC 1~	400 VAC 3~	24 VDC
Ogrzewanie HR	•	•	•	•) ²	Dostępne tylko w wykonaniu PSQ-E130
Potencjometr PD	•	•	•	•	
Nadajnik położenia PSPT	•	•	•	•	

Wyposażenie
Osprzęt

)¹ Wyłącznik termiczny w wykonaniach 3-fazowych 400VAC musi być włączony w zewnętrzny układ sterowania

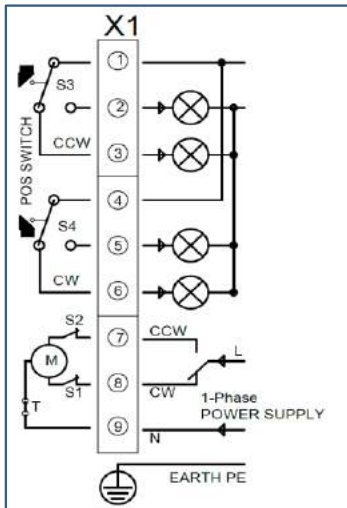
)² Zasilanie 24 V lub 115-230 V

)³ przy maks. momencie obrotowym i 50Hz

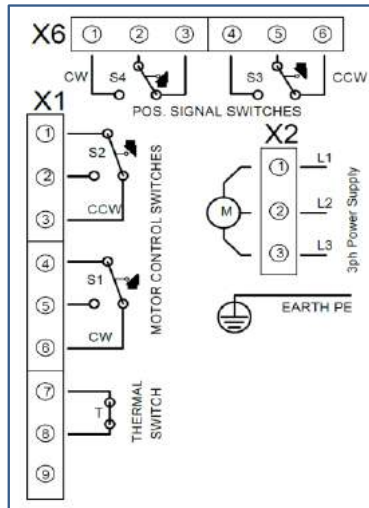
)⁴ na jedną fazę

Przyłącze elektryczne

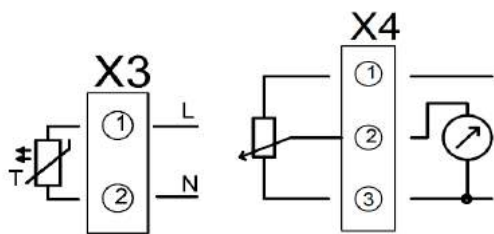
230 V, 115 V, 24 V Prąd zmienny 1 fazowy



400 V 3~ Prąd zmienny

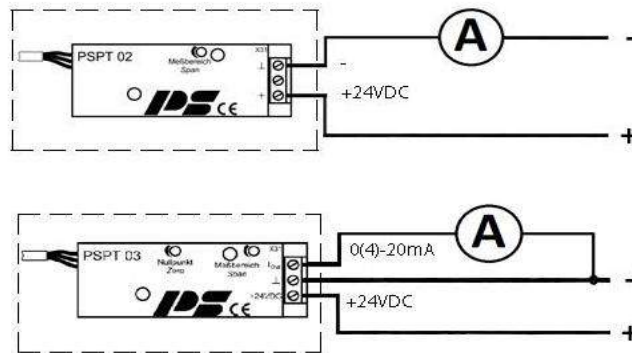


Opcje



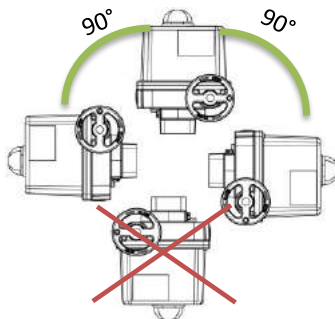
Ogrzewanie

Potencjometr



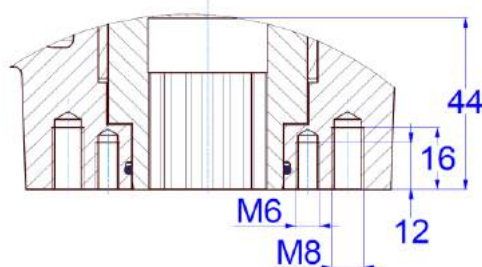
Nadajnik położenia PSPT

Położenie dopuszczalne

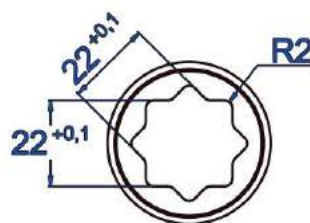


Wymiary kołnierzy wg ISO

ISO 5211	F05	F07
----------	-----	-----



Sprzęgło ośmiokątne



Proszę sprawdzić dostępność rozmiaru sprzęgła w kartach doboru. Sprzęgła nietypowe tylko na zamówienie!

Zmiany zastrzeżone!

Dalsze informacje znajdą Państwo na www.ps-automation.com!

Zmiany zastrzeżone!

Dokumentacja ta jest pomocniczą. Obowiązuje dostarczony oryginał, dostępny też na www.ps-automation.com